

Dilluns 20 d'abril - 11 h

Webinar Actua

La llei de noves mesures
excepcionals per fer front a
l'impacte de la Covid-19

Jordi Gallardo

Ministre de Presidència, Economia i Empresa i president d'Actua

Participa en directe!



Govern d'Andorra



ACTUA
www.actua.ad

SEGON PAQUET DE MESURES ECONÒMIQUES PER FER FRONT A LA COVID-19



ASSALARIATS | 1/3

SI HAS ATURAT LA TEVA ACTIVITAT PROFESSIONAL,
SE'T GARANTEIX EL SALARI PER UNA D'AQUESTES DUES OPCIONS

NOU

SUSPENSIÓ DELS CONTRACTES I
REDUCCIÓ DE LA JORNADA LABORAL
(EL GOVERN HI DESTINA UNS 120M€
PER GARANTIR SALARIS)

TRAM 1
FINS A
1.083,33€
SALARI MÍNIM
GARANTIT

TRAM 2
ENTRE 1.083,34
I 2.129,44€
COBRARÀS
ENTRE UN
100% I UN 80%
RESPECTE AL
TEU SALARI FIX

TRAM 3
ENTRE 2.129,45
I 4.258,88
COBRARÀS
ENTRE UN 80%
I UN 50%
RESPECTE AL
TEU SALARI FIX

TRAM 4
MÉS DE
4.258,89€
PERCEBRÀS
UNA
QUANTITAT
MÀXIMA DE
2.129,44€

EN EL SUPÒSIT DE REDUCCIÓ DE JORNADA LABORAL, LA PRESTACIÓ
PER LA PART DE JORNADA NO TREBALLADA ES CALCULA IGUAL I
DESPRÉS ES MINORA PROPORCIONALMENT

REPARTICIÓ DE LES HORES NO TREBALLADES ENTRE
EMPRESA I ASSALARIAT PER AQUEST ORDRE:

1
DE LA TEVA
BOSSA D'HORES
EXTRAOR-
DINÀRIES
ACUMLADES I
FESTIUS DE
CALENDARI
LABORAL
ACUMULATS

2
PREVI ACORD
AMB L'EMPRE-
SA, ES PODEN
DESCOMPTAR
HORES
EXTRAOR-
DINÀRIES
FUTURES I FES-
TIUS DE
CALENDARI
LABORAL A
FUTUR

3
UN COP
ESGOTATS
ELS CASOS
ANTERIORS, ES
DESCOMPTA-
RAN VACANCES
DE L'ANY EN
CURS FINS A UN
MÀXIM DE LA
MEITAT DE
LES VACANCES
QUE ES
GENERIN

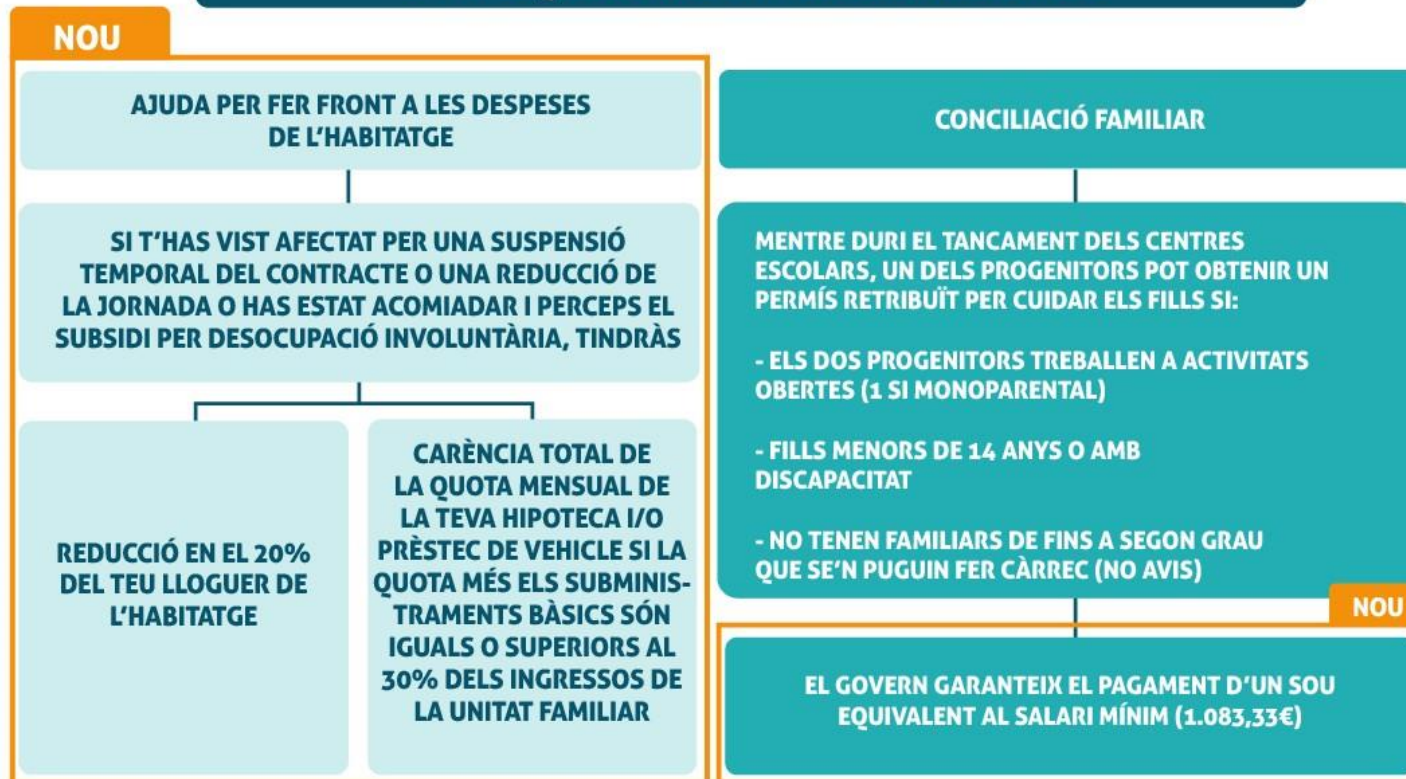
4
EN CAS QUE
ELS SUPÒSITS
ANTERIORS
NO SIGUIN
SUFICIENTS, ES
DESCOMPTA-
RAN
OBLIGATÒRIA-
MENT HORES
EXTRAOR-
DINÀRIES FUTU-
RES

SEGON PAQUET DE MESURES ECONÒMIQUES PER FER FRONT A LA COVID-19



ASSALARIATS | 2/3

AJUDES PER SI LA TEVA ACTIVITAT HA TANCAT O T'HAS QUEDAT A CASA PER CUIDAR ELS FILLS



SEGON PAQUET DE MESURES ECONÒMIQUES PER FER FRONT A LA COVID-19



ASSALARIATS | 3/3

COBERTURA PER BAIXES I RECUPERACIÓ DE PLANS DE PENSIONS PRIVATS

SI HAS ESTAT AÏLLAT PER INFECCIÓ DE COVID-19
O PER SER CONTACTE AMB UN POSITIU

NOU

TINDRÀS LA BAIXA
DEL 100% DEL
SALARI DES DEL
PRIMER DIA SI ETS
TREBALLADOR DE
L'ÀMBIT SANITARI
O SOCIOANITARI

TINDRÀS LA BAIXA
DEL 66% DEL SALARI
DES DEL PRIMER DIA
SI ETS TREBALLADOR
DE L'ÀMBIT GENERAL

SI HAS ESTAT AFECTAT PER UNA SUSPENSÍO
TEMPORAL, UNA REDUCCIÓ DE LA JORNADA
O HAS ESTAT ACOMIADAT

NOU

POTS RESCATAR DELS PLANS DE PENSIONS
PRIVATS UN MÀXIM DEL SALARI MÍNIM CADA
MES I AQUESTS ESTARAN EXEMPTS D'IRPF

SUSPENSIÓ TEMPORAL DELS CONTRACTES DE TREBALL

COVID-19
1/2

QUÈ ÉS?



La suspensió, durant un temps limitat, del contracte de treball degut a la situació generada per la COVID-19. Per no generar una crisi social, el Govern, l'empresa i el treballador assumeixen de manera corresponsable part de la suspensió del contracte, **garantint un salari al treballador**.



Pot afectar a una part o la totalitat de la plantilla.

QUAN ENTRA EN VIGOR?



L'aplicació de la nova normativa es circumscriu, només i de forma excepcional, entre de l'1 de maig del 2020 i fins a un màxim de 180 dies posteriors al final de la situació d'emergència o com a molt fins al 31 de desembre.

QUI POT APLICAR UNA SUSPENSIÓ DEL CONTRACTE?



Aquelles empreses que hagin suspès la seva activitat o estiguin sotmeses a un règim de guàrdia o permanència. També les que estiguin obertes però demostrin una davallada en la seva xifra de negoci igual o superior al 50% o justifiquin que la reducció de la xifra de negoci pot posar en perill la viabilitat futura de l'empresa.



No poden tenir deutes amb l'Administració i també en queden exemptes aquelles que només porten a terme la seva activitat durant la temporada d'hivern.

SUSPENSIÓ TEMPORAL DELS CONTRACTES DE TREBALL

COVID-19
2/2

COM S'AUTORITZEN I QUINS DRETS TINC COM A TREBALLADOR AFECTAT?



Les empreses que s'hi vulguin acollir hauran de presentar la sol·licitud al ministeri competent i aquesta es dona per aprovada i amb plenitud d'efectes **el mateix dia que es presenta**. En el cas de les empreses que s'han mantingut obertes, el ministeri ha de resoldre les sol·licituds en un termini de 5 dies i no es poden acollir als STCT fins llavors.



Cal que l'empresa consulti els representants del assalariats, en cas que n'hi hagin, per un període màxim de cinc dies naturals.



S'ha de notificar la decisió a tots els assalariats concernits, posant-los a disposició la informació i documentació justificativa de la mesura.

QUINA REDUCCIÓ DEL SALARI TINC?

SALARI FIX (€)	SALARI PERCEBUT (€)	% SALARI / SALARI INICIAL	APORTACIÓ DE GOVERN (75%)	APORTACIÓ DE L'EMPRESA (25%)	IMPORT REDUCCIÓ
1.083	1.083	100%	812	271	0
1.200	1.165	97%	874	291	-35
1.400	1.305	93%	979	326	-95
1.600	1.427	89%	1.070	357	-173
1.800	1.546	86%	1.160	387	-254
2.000	1.646	82%	1.235	412	-354
2.200	1.732	79%	1.299	433	-468
2.400	1.792	75%	1.344	448	-608
2.600	1.852	71%	1.389	463	-748
2.800	1.912	68%	1.434	478	-888
3.000	1.956	65%	1.467	489	-1.044
3.200	1.996	62%	1.497	499	-1.204
3.400	2.036	60%	1.527	509	-1.364
3.600	2.070	58%	1.553	518	-1.530
3.800	2.088	55%	1.566	522	-1.712
4.000	2.106	53%	1.580	527	-1.894
4.200	2.124	51%	1.593	531	-2.076

SEGON PAQUET DE MESURES ECONÒMIQUES PER FER FRONT A LA COVID-19



AUTÒNOMS | 1/4

MESURES PER PAL·LIAR LA NO-ACTIVITAT

NOU

EN ALGUNS SUPÒSITS, SI HAS SUSPÈS LA TEVA ACTIVITAT, COTITZES D'ACORD AMB LA BASE DEL 25% I COMPLEIXES ELS REQUISITS

MENTRE DURI EL CESSAMENT TENS GARANTIDA UNA PRESTACIÓ MENSUAL DE 541,67€. A MÉS, EL GOVERN TAMBÉ ASSUMIRÀ EL PAGAMENT DE LA COTITZACIÓ A LA BRANCA GENERAL (10%) DE LES PRESTACIONS ATORGADES

QUAN REINICIÏS L'ACTIVITAT, TENS GARANTIDA UNA PRESTACIÓ DE 541,667 € FINS QUE NO RECUPERIS UN VOLUM D'ACTIVITAT SIMILAR A ABANS DE LA CRISI (O FINS QUE GOVERN DECRETI EL CONTRARI)

NOU

SI HAS SUSPÈS LA TEVA ACTIVITAT I COTITZES D'ACORD AMB LA BASE DEL 50, 62'5, 75 O 100%

MENTRE DURI LA SUSPENSÍO, TENS GARANTIDA UNA PRESTACIÓ MENSUAL DE 1.083,33€. A MÉS, EL GOVERN TAMBÉ ASSUMIRÀ EL PAGAMENT DE LA COTITZACIÓ A LA BRANCA GENERAL (10%) DE LES PRESTACIONS ATORGADES

QUAN REINICIÏS L'ACTIVITAT, TENS GARANTIDA UNA PRESTACIÓ DE 1.083,33€ FINS QUE NO RECUPERIS UN VOLUM D'ACTIVITAT SIMILAR A ABANS DE LA CRISI (O FINS QUE GOVERN DECRETI EL CONTRARI)

POTS DEMANAR UNA REDUCCIÓ O SUSPENSÍO DE LA BASE DE COTITZACIÓ

SI HAS VIST REDUÏDA LA TEVA ACTIVITAT DE NEGOCIS POTS DEMANAR LA REDUCCIÓ DE LA COTITZACIÓ FINS AL SALARI MÍNIM

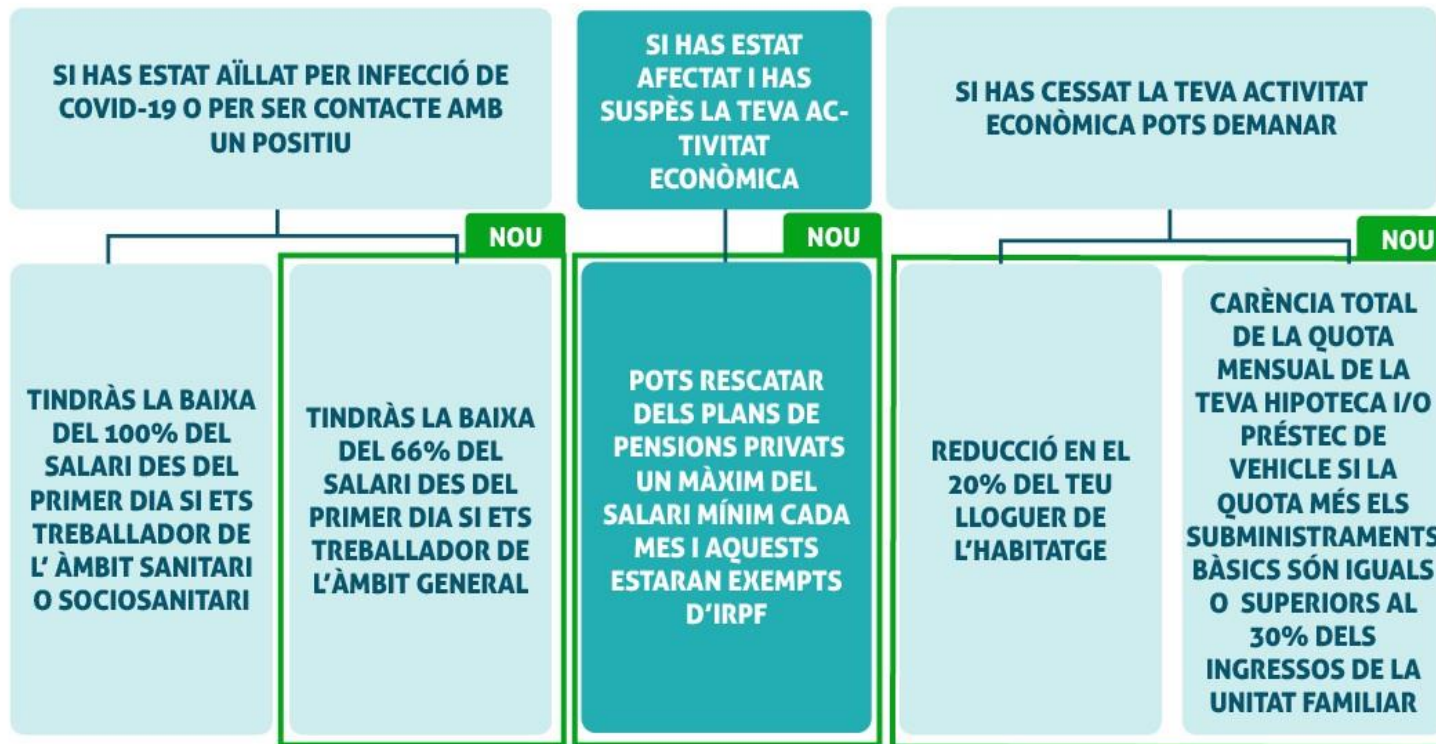
SI HAS SUSPÈS LA TEVA ACTIVITAT, POTS SUSPENDRE TEMPORALMENT LA TEVA COTITZACIÓ. EL GOVERN L'ASSUMIRÀ PER TU

SEGON PAQUET DE MESURES ECONÒMIQUES PER FER FRONT A LA COVID-19



AUTÒNOMS | 2/4

MESURES PER PAL·LIAR LA NO-ACTIVITAT



SEGON PAQUET DE MESURES ECONÒMIQUES PER FER FRONT A LA COVID-19



AUTÒNOMS | 3/4

SUBVENCIÓ PER FER FRONT AL PAGAMENT DELS LLOGUERS DELS LOCALS COMERCIALS

NOU

MENTRE DURI EL DECRET DE SUSPENSIÓ DE L'ACTIVITAT ECONÒMICA, TINDRÀS ELS SEGÜENTS DESCOMPTE

UN COP S'AIXEQUI LA SUSPENSIÓ DE L'ACTIVITAT ECONÒMICA, TINDRÀS ELS SEGÜENTS DESCOMPTE

NOU

-80% SI LA TEVA ACTIVITAT HA ESTAT OBERTA

-100% SI LA TEVA ACTIVITAT HA ESTAT TANCADA O AMB RÈGIM DE GUÀRDIA O PERMANÈNCIA

SI LA TEVA ACTIVITAT HA ESTAT OBERTA:

- 50% EL PRIMER MES O FRACCIÓ A PARTIR DE L'OBERTURA

SI LA TEVA ACTIVITAT HA ESTAT EN RÈGIM DE GUÀRDIA/ PERMANÈNCIES:

- 80% EL PRIMER MES O FRACCIÓ A PARTIR DE L'OBERTURA
- 40% EL SEGON MES

SI LA TEVA ACTIVITAT HA ESTAT TANCADA:

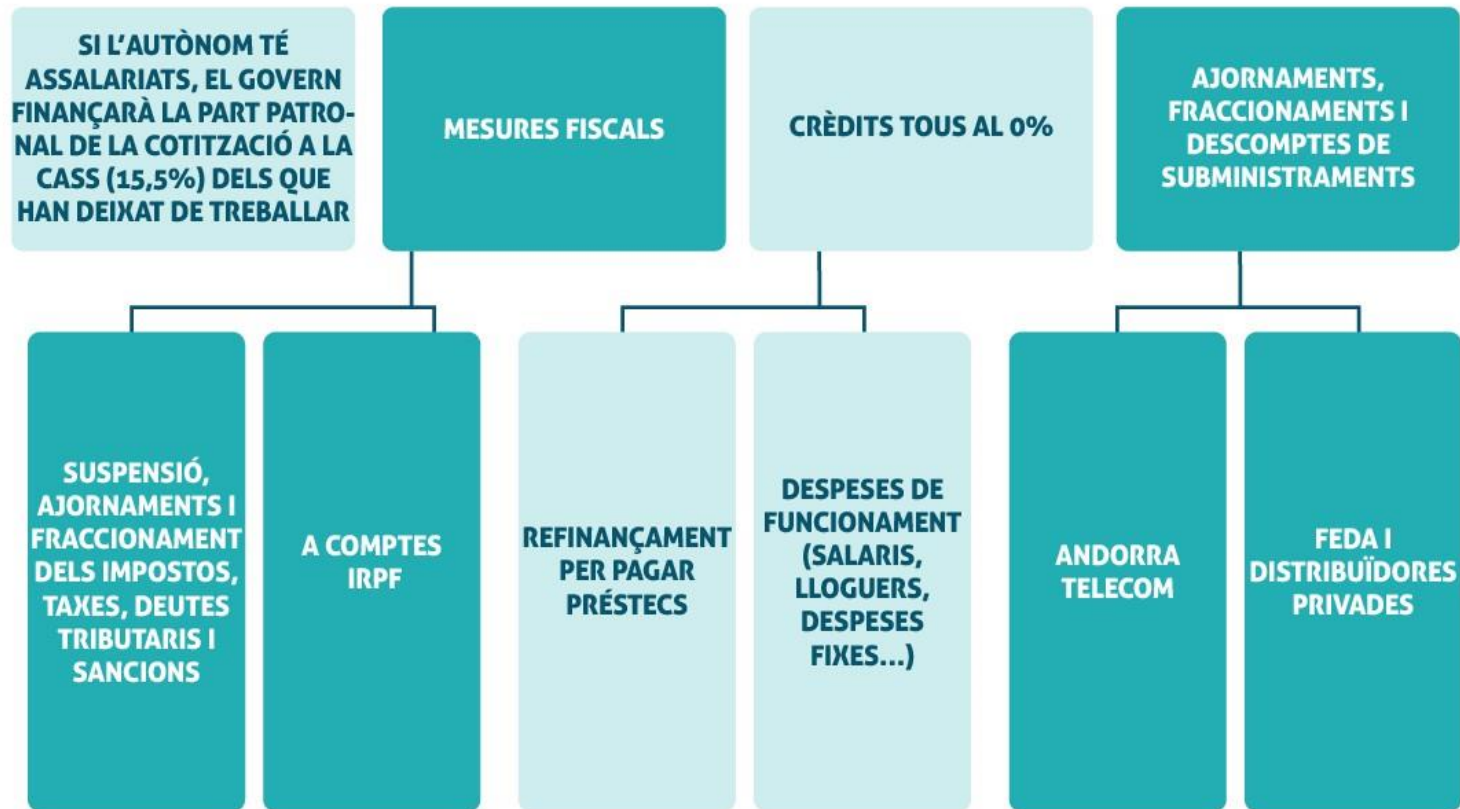
- 100% EL PRIMER MES O FRACCIÓ A PARTIR DE L'OBERTURA
- 50% EL SEGON MES
- 25% EL TERCER MES

SEGON PAQUET DE MESURES ECONÒMIQUES PER FER FRONT A LA COVID-19



AUTÒNOMS | 4/4

MESURES ECONÒMIQUES I FISCALS



SEGON PAQUET DE MESURES ECONÒMIQUES PER FER FRONT A LA COVID-19



EMPRESSES | 1/2

SUBVENCIÓ PER FER FRONT AL PAGAMENT DELS LLOGUERS DELS LOCALS COMERCIALS

NOU

MENTRE DURI EL DECRET DE SUSPENSIÓ DE L'ACTIVITAT ECONÒMICA, TINDRÀS ELS SEGÜENTS DESCOMPTE

NOU

-80% SI LA TEVA ACTIVITAT HA ESTAT OBERTA

-100% SI LA TEVA ACTIVITAT HA ESTAT TANCADA O AMB RÈGIM DE GUÀRDIA O PERMANÈNCIA

UN COP S'AIXEQUI LA SUSPENSIÓ DE L'ACTIVITAT ECONÒMICA, TINDRÀS ELS SEGÜENTS DESCOMPTE

SI LA TEVA ACTIVITAT HA ESTAT OBERTA:

- 50% EL PRIMER MES O FRACCIÓ A PARTIR DE L'OBERTURA

SI LA TEVA ACTIVITAT HA ESTAT EN RÈGIM DE GUÀRDIA/ PERMANÈNCIES:

- 80% EL PRIMER MES O FRACCIÓ A PARTIR DE L'OBERTURA
- 40% EL SEGON MES

SI LA TEVA ACTIVITAT HA ESTAT TANCADA:

- 100% EL PRIMER MES O FRACCIÓ A PARTIR DE L'OBERTURA
- 50% EL SEGON MES
- 25% EL TERCER MES

SEGON PAQUET DE MESURES ECONÒMIQUES PER FER FRONT A LA COVID-19



EMPRESSES | 2/2

MESURES ECONÒMIQUES I FISCALS

EL GOVERN FINANÇARÀ LA PART PATRONAL DE LA COTIZACIÓ A LA CASS (15,5%) A TOTES LES PERSONES QUE HAN DEIXAT DE TREBALLAR

MESURES FISCALS

CRÈDITS TOUS AL 0%

AJORNAMENTS, FRACCIONAMENTS I DESCOMPTES DE SUBMINISTRAMENTS

SUSPENSIO, AJORNAMENTS I FRACCIONAMENT DELS IMPOSTOS, TAXES, DEUTES TRIBUTARIS I SANCIONS

A COMPTES IS I IRPF

REFINANÇAMENT PER PAGAR PRÉSTECES

DESPESES DE FUNCIONAMENT (SALARIS, LLOGUERS, DESPESES FIXES...)

ANDORRA TELECOM

FEDA I DISTRIBUÏDORES PRIVADES



Torn de preguntes