

Eines d'anàlisi per a la presa de decisions

Com podem
guanyar diners
amb el BI

Actua Andorra

Les empreses necessiten directius que prenguin decisions, i que aquestes decisions siguin ràpides, fiables i coherents.



Com prenem les decisions?
De quines eines disposem?
En quines dades ens basem?



Ets capaç de prendre decisions sense una bona informació?



Estem atents al que passa en el nostre entorn?



De quina informació disposem?



La primera font de dades és la que tenim internament dins de la nostra empresa.



Però també apareixen els problemes d'incoherència i duplicació de dades:

- El departament financer crea excels a banda de la gestió financera.
- La gent de màrqueting té un Access amb dades de clients.
- Producció controla el rendiment de les màquines amb fitxers plans.
- Les delegacions utilitzen un ERP diferent al que tenim a la central i no hi ha manera de consolidar les dades.

I també hi ha altres fonts de dades que hem de tenir en compte.



Dades de Google analytics



Dades del CRM

CRM
Customer Relationship Management



Dades externes que ens poden venir de diferents entorns, formats, codificacions ...

- Proveïdors
- Fabricants
- Dades del sector
- Dades estadístiques

Tenim un excés de informació?

On és el punt d'equilibri?



Una bona solució es troba en les eines de
BUSINESS INTELLIGENCE

QUÈ ÉS BUSINESS INTELLIGENCE

Definim el Business Intelligence, que anomenem BI, com el conjunt d'estratègies i eines enfocades a l'administració i creació de coneixement mitjançant l'anàlisi de dades existents en una organització o empresa.

QUÈ ÉS BUSINESS INTELLIGENCE

- **Característiques**
- Funcionalitats
- Avantatges
- Capes
 - Càrrega de dades
 - Modelatge
 - Eines d'anàlisi



CARACTERÍSTIQUES

Accessibilitat

BI ens garanteix l'accés a totes les dades de l'organització d'una manera fiable i consolidada.

Coherència

Totes les dades són coherents dins de la visió 360° amb independència de l'origen i tipologia.

Visibilitat

Disposem de diferents visions dels nostres indicadors, tant a nivell global com a nivell més detallat.

FUNCIONALITATS

- ✓ Anàlisi de les dades estructurades en infinites dimensions i mesures

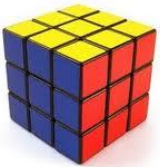
Dimensions (criteris de selecció de camps a analitzar)

Mesures (valor a mesurar, unitats, euros, ràtios, càlculs)

- ✓ Accés il·limitat a qualsevol font de dades

bbdd, Excel, text, csv

- ✓ Automatització dels processos de consolidació de dades



AVANTATGES

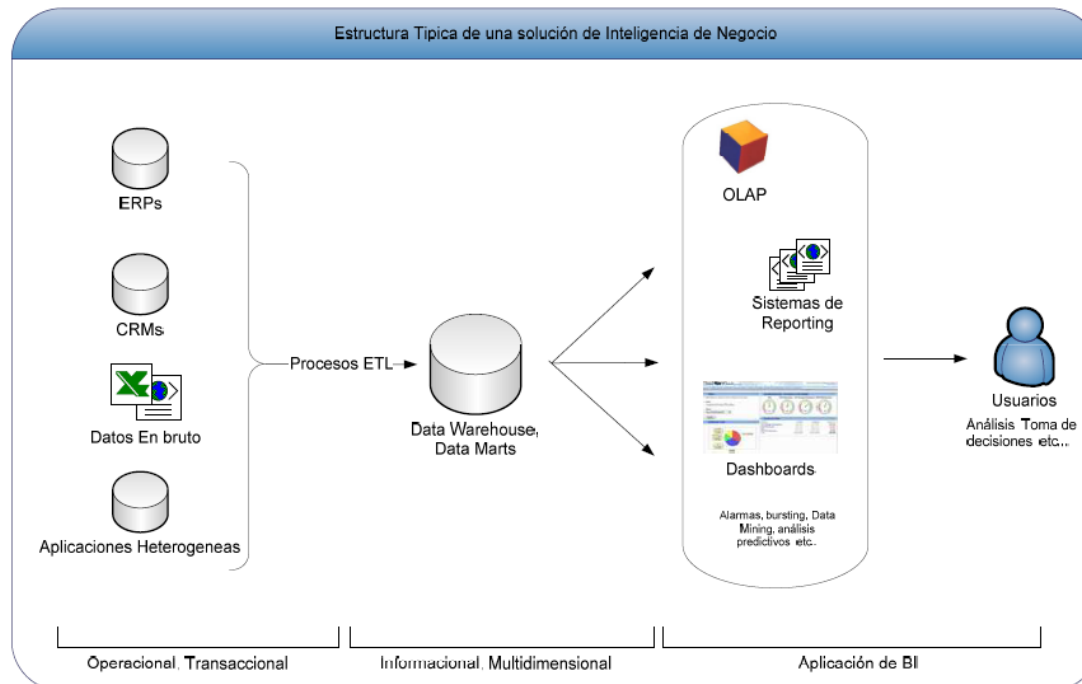
- ✓ Les eines de BI són solucions externes i independents de les solucions de gestió pròpies.
- ✓ Pel fet de ser independents del programari de gestió, la solució creada amb les eines de BI és una inversió segura.
- ✓ Són eines pensades per crear models de dades analítiques pròpies i fàcilment modelables pels responsables de l'empresa amb coneixement del negoci.
- ✓ Els models d'anàlisi són dinàmics i flexibles i ens permeten modificacions permanents en funció de les necessitats del mercat i de la nostra empresa.
- ✓ Són eines fàcils de fer servir per tots els usuaris.

CAPES

Càrrega de dades de totes les fonts disponibles.

Modelatge. Creació dels nostres models de negoci.

Presentació de resultats, cubs, eines d'anàlisi, reporting, quadres de comandament (...).



CAPES. Càrrega de dades

La càrrega de dades correspon a la capa on s'accedeixen a múltiples fons de dades, ERP, excels, dades externes, previsions manuals, (...) i s'estableixen els vincles i relacions entre les dades a fi d'assegurar 3 punts molt importants:

- **COHERÈNCIA.** Les dades han de ser coherents, per tant dins del procés d'extracció s'ha de tenir molta cura a seleccionar quines dades i quines transformacions es duen a terme per tal d'aconseguir el model desitjat.
- **SEGURETAT.** Totes les transformacions, filtres i generació d'informació es duen a terme en una base de dades diferent de l'original, per tant evitem el risc d'una mala manipulació i la consegüent pèrdua o modificació de la font original.
- **RENDIMENT.** Els processos d'anàlisi de BI no consumeixen recursos dels motors de les bases de dades principals, per tant no provoquen pèrdua de rendiment en la feina quotidiana.

CAPES. Càrrega de dades

D'on llegim les dades

Del nostre ERP (gestió, finances, producció ...)

De google analytics

De google Adwards

Del crm

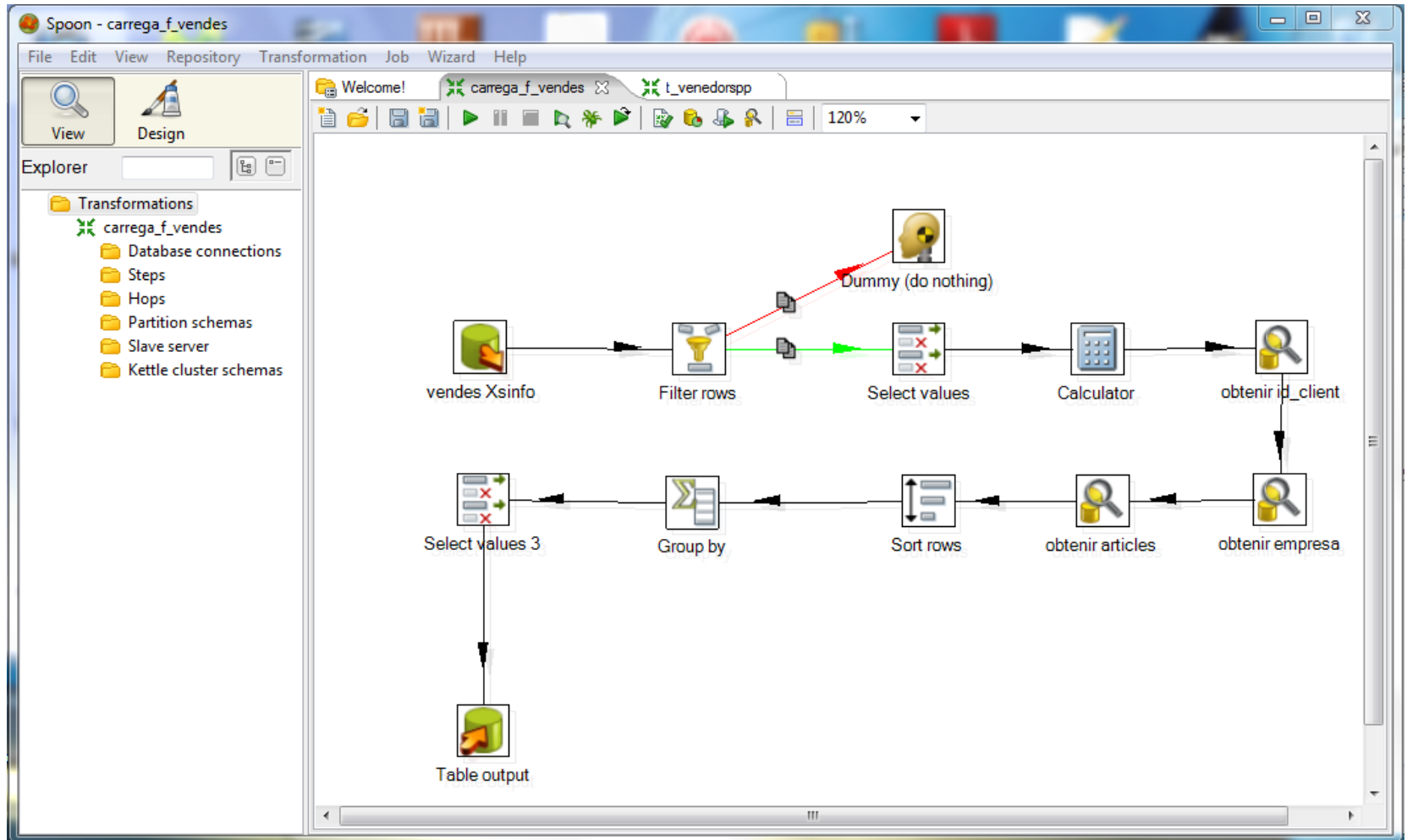
De dades sectorials externes

De google maps

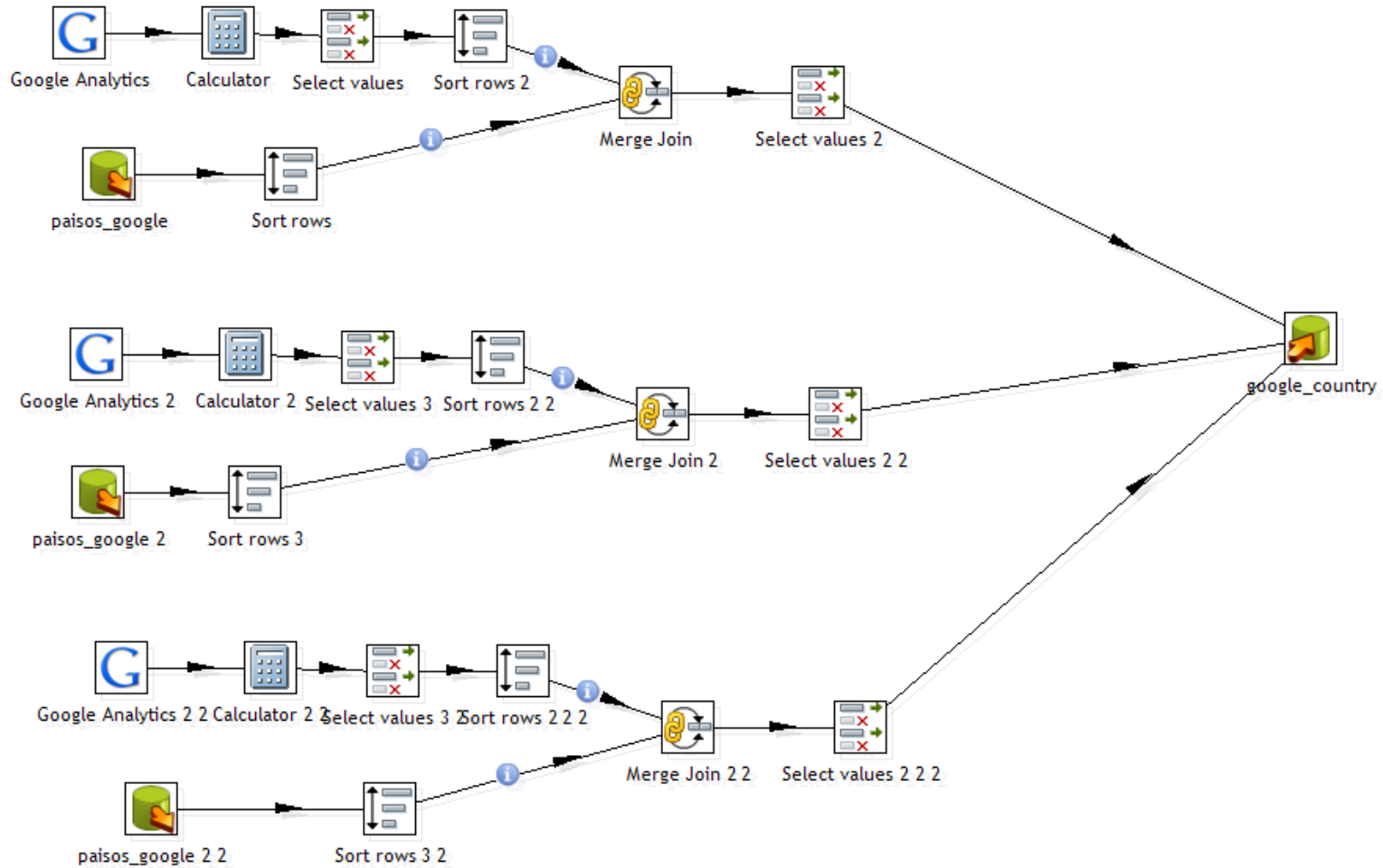
De proveïdors

De qualsevol estructura Excel, txt, Access, bbdd, rss, xml ...

CAPES. Càrrega de dades



CAPES. Càrrega de dades



CAPES. Modelatge

- Disponibilitat de models d'anàlisi de negoci estàndards.
- Compres, vendes, comptes anuals, previsió i flux de tresoreria, centres de cost, balanços, producció...).
- Possibilitat de creació d'estructures de model de negoci adaptades al client final.
- Capacitat de processar i modelar la informació en totes les dimensions i mesures establertes.

	Wanchai	Rome	Tokyo	Madrid
Standard PC	4,585	14,498	58,447	7,248
Executive PC	2,347	18,868	5,595	9,934
Ambassador PC	2,347	80,402	23,793	5,201



CAPES. Modelatge

Factures_fv

Vendedor	Medidas					
	unidades			valor_venta		
	Ejercicio			Ejercicio		
	● + 2009	● + 2010	● + 2011	● + 2009	● + 2010	● + 2011
[-] total	823.066,37	1.304.169,08	590.612,04	2.270.192,87	4.424.502,15	2.059.303,21
ANDREU - 411000003 - 1	742,86	519,17	1.566,45	9.974,84	15.672,51	10.692,00
CARME - 411000083 - 1	14.782,02	5.629,74	5.348,77	215.433,68	68.593,98	82.538,78
FELIX - 411000022 - 1	8.652,24	53.486,08	252.735,09	16.714,25	51.809,21	357.657,89
JORDI - 411000082 - 1	16.523,21	73.182,38	20.394,81	286.875,13	597.584,73	336.590,85
JUAN - 411000007 - 1	1.848,44	62,00	132.744,70	7.909,88	1.054,66	284.304,72
JUDITH - 411000012 - 1	12.660,94	28.068,41	5.335,51	245.779,50	368.197,79	66.323,89
RAMON - 411000030 - 1	379.729,38	458.809,94	1.334,85	537.143,67	1.210.494,00	17.661,12
SANTAMARIA - 411000001 - 1		15.591,16	13.825,24		258.681,38	251.988,71
SONIA - 411000002 - 1	7.205,51	17.549,72	45.685,55	38.655,99	78.426,61	145.800,50
SUSI - 411000005 - 1	11.393,36	22.329,74	9.937,51	224.736,92	428.298,28	211.855,03
TERESA - 411000011 - 1	1.635,70	2.901,51	49.122,05	10.739,72	37.914,78	125.965,97
VEND. 999 - 411000999 - 1	362.473,61	549.833,20	41.981,96	664.737,59	1.157.065,03	118.430,90

Slicer:

CAPES. Eines d'anàlisi

Les dades analitzades es presenten en diferents formats:

Cubs OLAP
Excel
Word
PDF
Dashboards
Reports
Mail

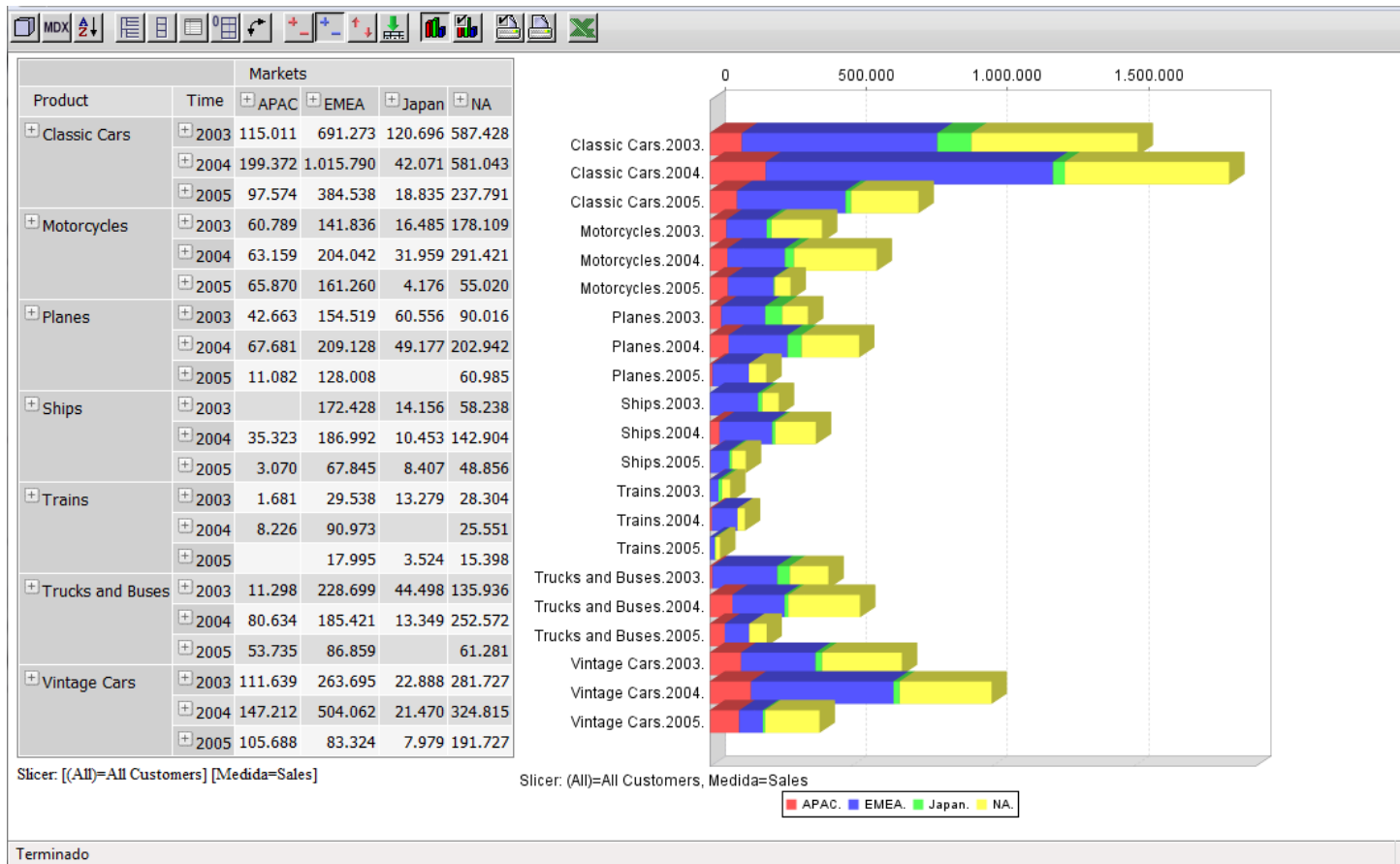


A més, ens permeten:

- Automatització parametrizable a l'hora de generar les sortides
- Capacitat de generar anàlisis predeterminats i dinàmics.
- Gestió d'avisos i alarmes desatesos.

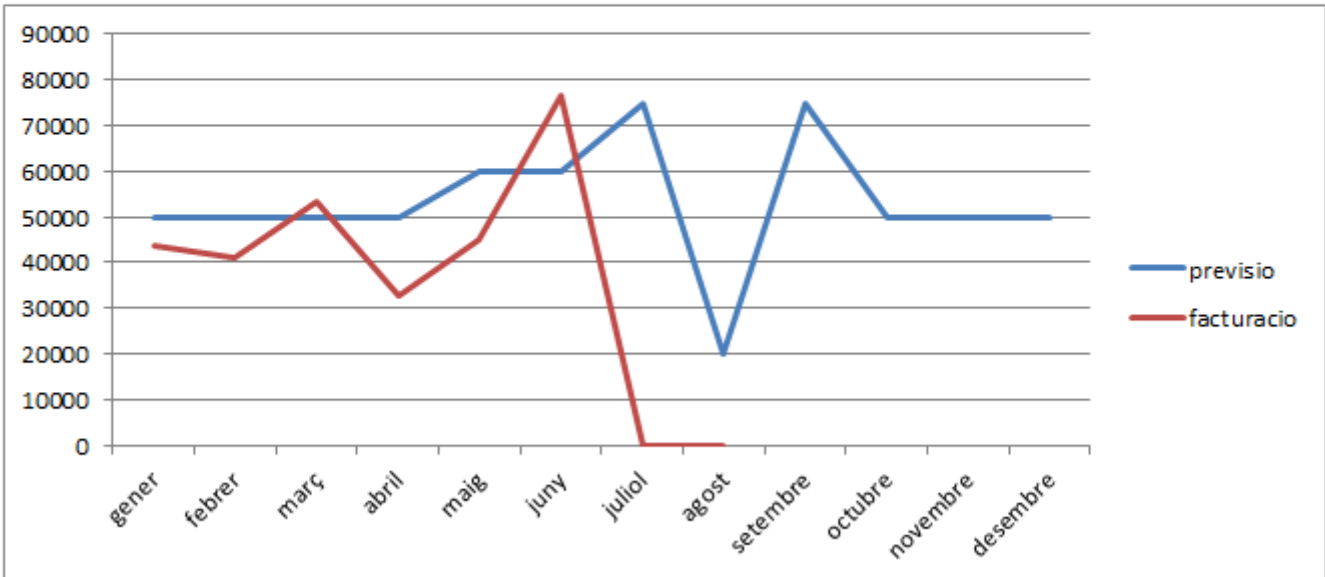


Explotació de dades amb Cubs dinàmics



Pressupostos	Comandes	Alabarans	Factures
34.234 €	12.510 €	1.430 €	76.321 €

Evolució mensual



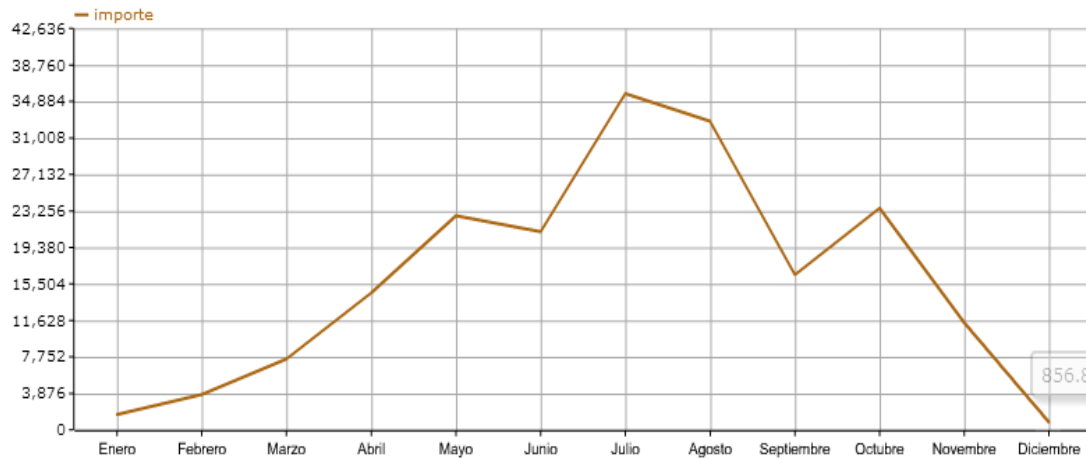
Selecciona un hotel:

Selecciona un ejercicio:

Hotel BCN

2012

FACTURACION EUROS - Hotel BCN - 2012



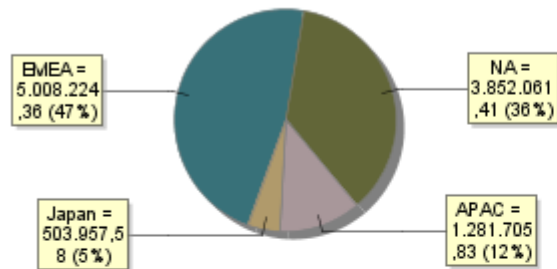
PRODUCCION Y OCUPACION POR TIPO PENSION

Show 10 entries Search:

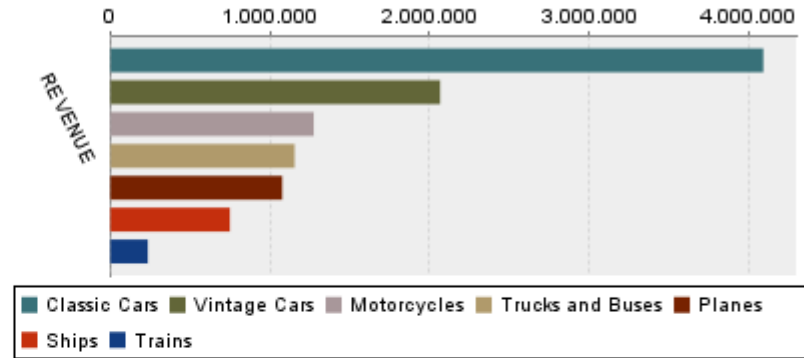
Tipo pension	precio	personas
H	626	32
HD	56,518	1,876
MP	905,690	25,572
PC	1,212,748	32,676
TI	1,642,962	40,452

Showing 1 to 5 of 5 entries

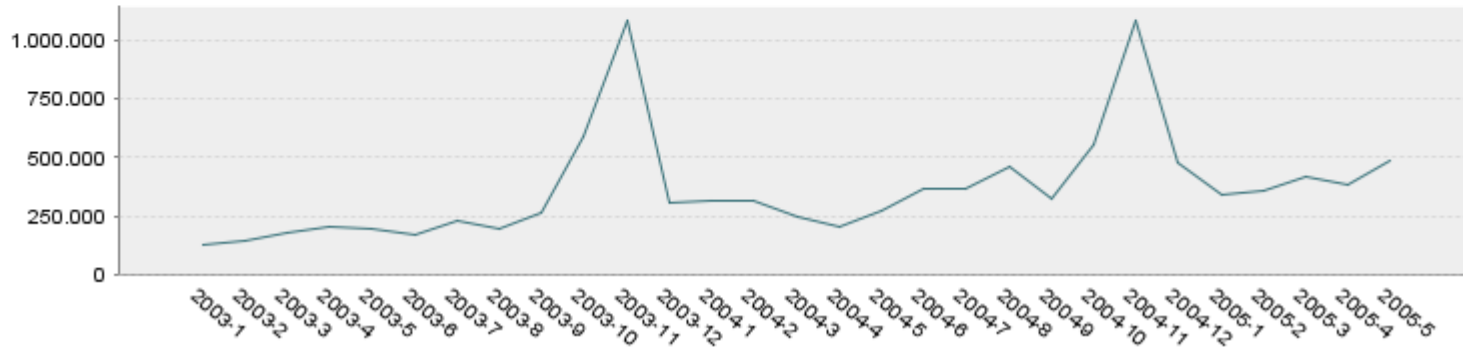
click on Territory



click on Product Line



Sales Trends





Balance Indica aquí el balance que quieres analizar

1 ACTIVO			
A	TOTAL	1.050.303	
F	Activo FIJO	-159.917	-15,23%
C	Activo CIRCULANTE	1.210.220	115,23%
e	Existencias	255.279	24,31%
r	Realizable	521.181	49,62%
d	Disponible	433.760	41,30%

2 Patrimonio Neto y PASIVO			
P	TOTAL	-880.869	
PN	PATRIMONIO NETO	-144.280	16,38%
EL	PASIVO LARGO PLAZO	-39.297	4,46%
EC	PASIVO CORTO PLAZO	-697.292	79,16%

EL BALANCE NO CUADRA

Análisis rápido de 4 puntos clave

1- LIQUIDEZ

-1,74

Precaución, parece INSUFICIENTE

-1,37

Precaución, parece INSUFICIENTE

Analizar los ratios de liquidez (hoja A2)

3- ENDEUDAMIENTO

Tiene un ratio **5,11** (ratio ENDEUDAMIENTO)

Precaución, parece EXCESIVO

Analizar los ratios de endeudamiento (hoja A2)

2- CAPITALIZACIÓN

El P. Neto es el **16,4%** del total (PN + PASIVO)

Precaución, parece INSUFICIENTE

Analizar los ratios del resumen r1

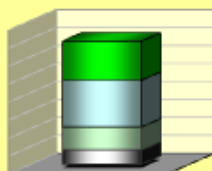
4- GARANTÍA

Tiene un ratio **0,22** (ratio GARANTÍA)

Precaución, parece INSUFICIENTE

Analizar los ratios de garantía (hoja A2)

ACTIVO



FIJO STOCK AREA DISP

PASIVO



P. NETO LARGO CORTO

Esta hoja te permite realizar el análisis estático de 4 puntos básicos.

Para hacerlo sólo tienes que elegir el balance (celda superior izquierda).

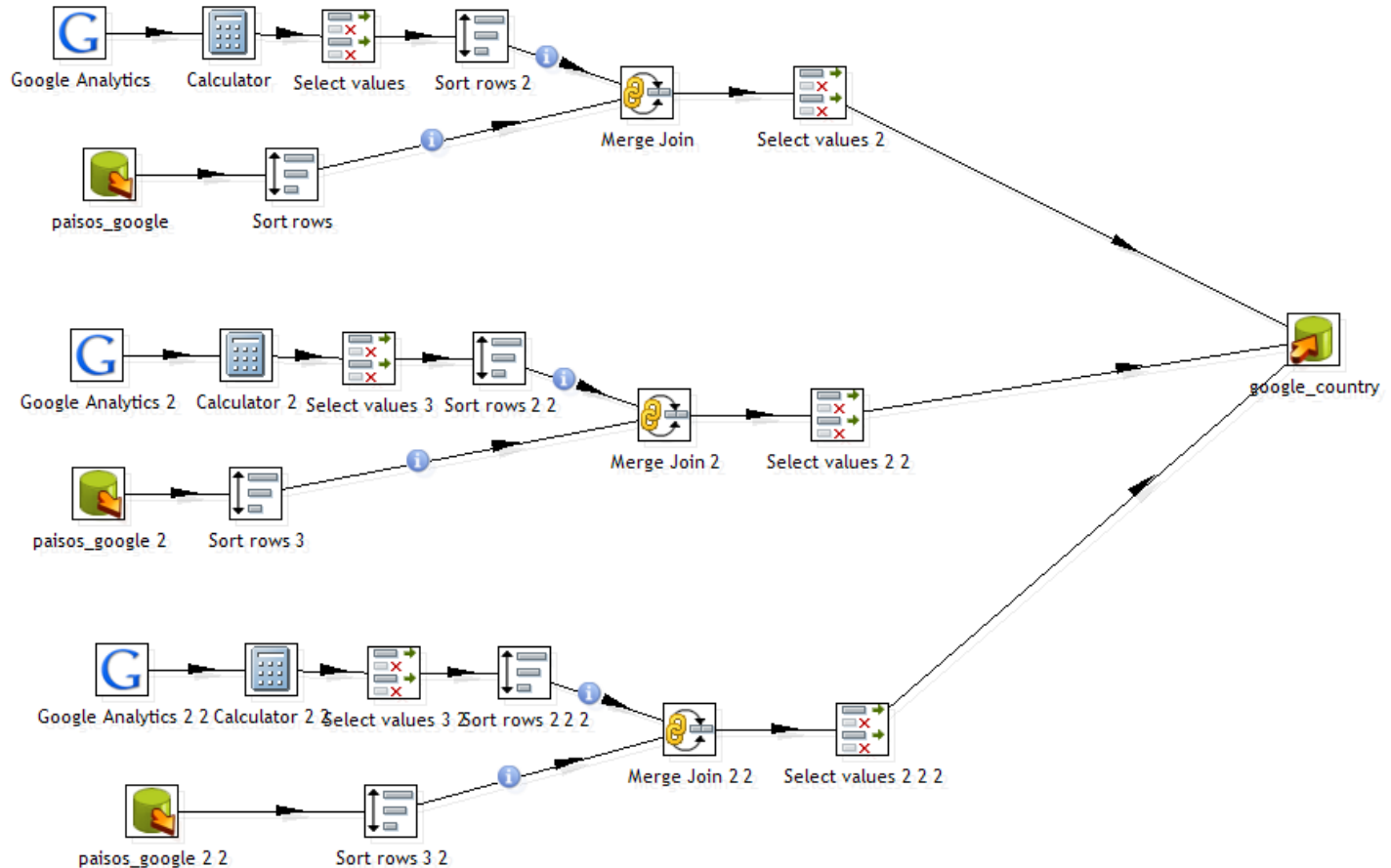
Se basa en parámetros generales (tómalo como una referencia), los puntos son:

- 1- LIQUIDEZ: Capacidad de hacer frente a las deudas a corto y medio plazo.
- 2- CAPITALIZACIÓN: Proporción de fondos propios respecto a las deudas de la empresa.
- 3- ENDEUDAMIENTO: Volumen de deudas en relación a los fondos propios.
- 4- GARANTÍA: Garantías patrimoniales que la empresa ofrece a sus acreedores, dato importante para la obtención de financiación.

Es una **visión rápida** que puede ser imprecisa, debes completarla con el resto de análisis.

EXEMPLES PRÀCTICS

Google analytics



Google analytics

		Total
País o territori		Visites ↓
1.	United Kingdom	10.382
2.	France	8.444
3.	Spain	8.036
4.	Russia	5.748
5.	Italy	3.724
6.	United States	2.922
7.	Germany	2.395
8.	Ukraine	2.349
9.	Poland	1.803
10.	Netherlands	1.734

Google analytics relacionat amb dades internes

		Medidas					
Pais	Exercici	● Visites	▼ N_reserves	● Facturacio	● rati_visites_reserva	● rati_visites_facturacio	● rati_facturacio_visites
[-] Total_pais	[+] total	65.210,00	444,00	264.785,24	146,87	,25	4,06
United Kingdom	[+] total	10.382,00	111,00	69.648,50	93,53	,15	6,71
United States	[+] total	2.922,00	46,00	30.991,00	63,52	,09	10,61
France	[+] total	8.444,00	44,00	24.840,50	191,91	,34	2,94
Italy	[+] total	3.724,00	33,00	16.327,99	112,85	,23	4,38
Spain	[+] total	8.036,00	25,00	13.383,00	321,44	,60	1,67
Germany	[+] total	2.395,00	25,00	15.566,00	95,80	,15	6,50
Netherlands	[+] total	1.734,00	23,00	12.119,00	75,39	,14	6,99
Switzerland	[+] total	1.074,00	20,00	16.348,00	53,70	,07	15,22
Poland	[+] total	1.803,00	16,00	8.115,00	112,69	,22	4,50
Canada	[+] total	1.361,00	16,00	9.116,00	85,06	,15	6,70
Norway	[+] total	721,00	10,00	5.532,50	72,10	,13	7,67
Australia	[+] total	703,00	10,00	5.783,75	70,30	,12	8,23
Denmark	[+] total	814,00	9,00	5.001,50	90,44	,16	6,14
Belgium	[+] total	1.445,00	9,00	4.753,00	160,56	,30	3,29
Argentina	[+] total	414,00	9,00	5.259,00	46,00	,08	12,70
Sweden	[+] total	737,00	7,00	4.900,00	105,29	,15	6,65
Israel	[+] total	467,00	7,00	3.465,00	66,71	,13	7,42
Finland	[+] total	852,00	5,00	2.395,00	170,40	,36	2,81

Institut Nacional d'Estadística

Censos de Población y Viviendas 2011. Resultados	
Barcelona	
Población por municipios, sexo y edad (año a año)	
Unidades: personas	
	Ambos sexos
	Total
Total provincial	5522565
08001 Abrera	11815
08002 Aguilar de Segarra	252
08014 Aiguafreda	2469
08003 Alella	9582
08004 Alpens	296
08005 Ametlla del Vallès, L'	8187
08006 Arenys de Mar	14890
08007 Arenys de Munt	8501
08008 Argençola	243
08009 Argentona	11877
08010 Artés	5583
08011 Avià	2258
08012 Avinyó	2313
08013 Avinyonet del Penedès	1713
08015 Badalona	219241
08904 Badia del Vallès	13603
08016 Bagà	2391
08017 Balençà	3693

Institut Nacional d'Estadística

Precipitación total en milímetros por región, estación, años y meses.

Unidades: milímetros

	2011												
	Total	Enero	Febrero	Marzo	Abril	Mayo	Junio	Julio	Agosto	Septiembre	Octubre	Noviembre	Diciembre
CATALUÑA: Barcelona (Aeropuerto)	700,2	25,7	22,7	126,6	7,1	52,4	76,2	117,4	4,3	52,6	99,9	114,9	0,4
CATALUÑA: Girona (Costa Brava)	820,0	42,9	3,5	126,9	31,9	39,5	41,1	135,9	3,5	4,0	107,6	282,0	1,2
CATALUÑA: Lleida	291,6	6,2	8,2	82,8	25,9	46,2	14,5	8,8	0,4	7,8	20,0	70,6	0,2
CATALUÑA: Tortosa	510,2	18,6	1,9	144,0	88,5	28,8	9,7	17,7	1,7	0,3	20,0	176,8	2,2

Dades del sector



Dades del sector

	Enero - 2013	Presupuesto - 2013	Diferencia
Ocupación	9,35 %	,60 %	1.458,33 %
ADR	57,24 €	95,00 €	-39,75 %
RevPar	5,36 €	57,00 €	-90,60 %
Revenue	3.320,10 €	125.457,00 €	-97,35 %

Valoración respecto al Presupuesto (YTD)

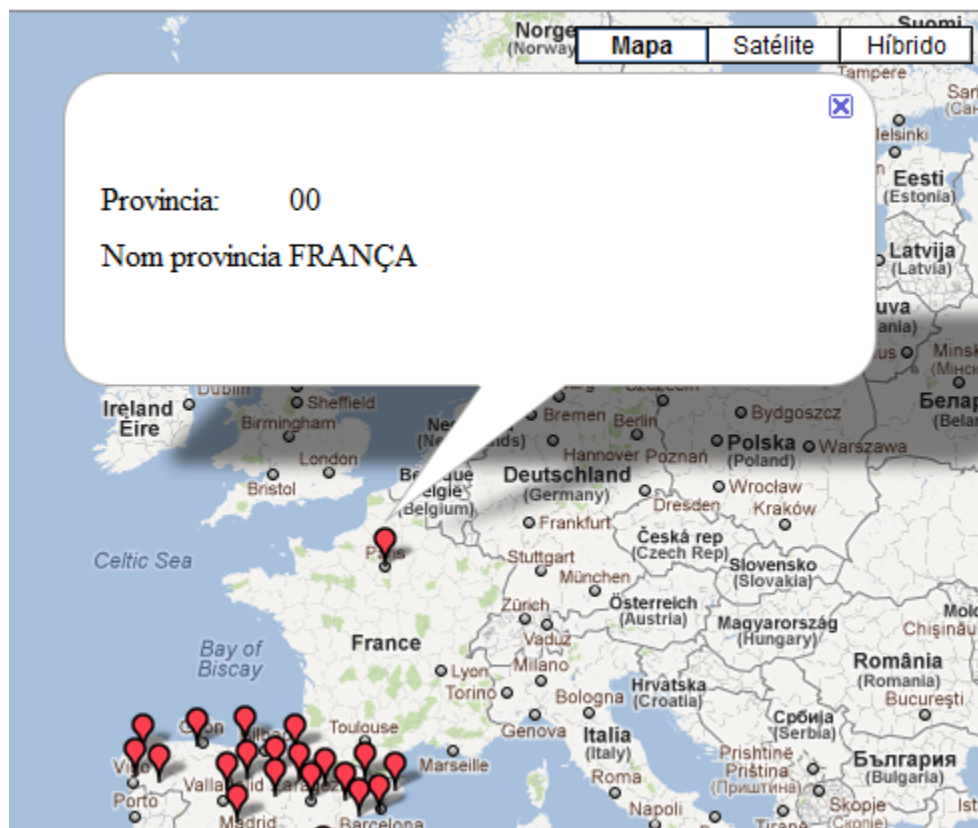
	YTD Enero 2013	YTD PPTD 2013	Diferencia
Revenue	3.320,10 €	,00 €	%

Cierre Gremio (Enero)

	Enero - 2013	Gremio - 2013	Diferencia
Ocupación	9,35 %	,55 %	1.609,95 %
ADR	57,24 €	91,16 €	-37,21 %
RevPar	5,36 €	49,85 €	-89,25 %
Revenue	3.320,10 €		

Un altre exemple amb ubicació física





Provincia	FRANÇA	Curs
2011	GRAU EN FISIOTERAPIA	1
2011	GRAU EN FISIOTERAPIA	2
2011	GRAU EN FISIOTERAPIA	3
2011	GRAU EN FISIOTERAPIA	4

Relacio de alumnes	
ALART, JORDI	063
ALCACER, ALEXANDRE	026
ALIMI, HUGO	061
ALQUIER, JULIE	003
ANTY, ALEXANDRE	068
ARCANGÉLONI, YANN	006
ASTRUC, ANTOINE	003
AURE, LAURENT	026
AURE, MYRIAM	003
AYMAR, ALEXANDRE	061
BACHALA, EVA	064
BAILLS, GEORGES	046
BAYRAM, CELINE	063
BELOTTI, FLORA	003
BEN HAIM BARATGIN, CAMILLE	062

CAS D'ÈXIT A ANDORRA. ASSEGUR

Companyia asseguradora d'Andorra

Tenim totes les assegurances que necessites per a que estiguis tranquil



AUTO

Cap risc al volant.
L'assistència més completa perquè viatgis amb total tranquil·litat.



LLAR

Enlloc com a casa.
Assegur vetlla per la teva tranquil·litat i per la de la teva família.



SALUT

Tingues cura del teu futur. Estem al teu costat i al de la teva família.

Iago Galindo, Director Tècnic

CAS D'ÈXIT A ANDORRA

Projecte de creació de quadres de comandament basats en la informació interna dels programaris de gestió i dades creades en formats excels a nivell de previsions.

Fem un procés de càrrega de dades on s'apliquen diferents filtres i condicionants, agrupant la informació per generar una visualització general relacionant vendes versus pressupost.

Cada usuari, en funció del seu nivell d'accés, té capacitat per visualitzar informació pròpia o més global.

CAS D'ÈXIT A ANDORRA



Usuari

Contrassenya

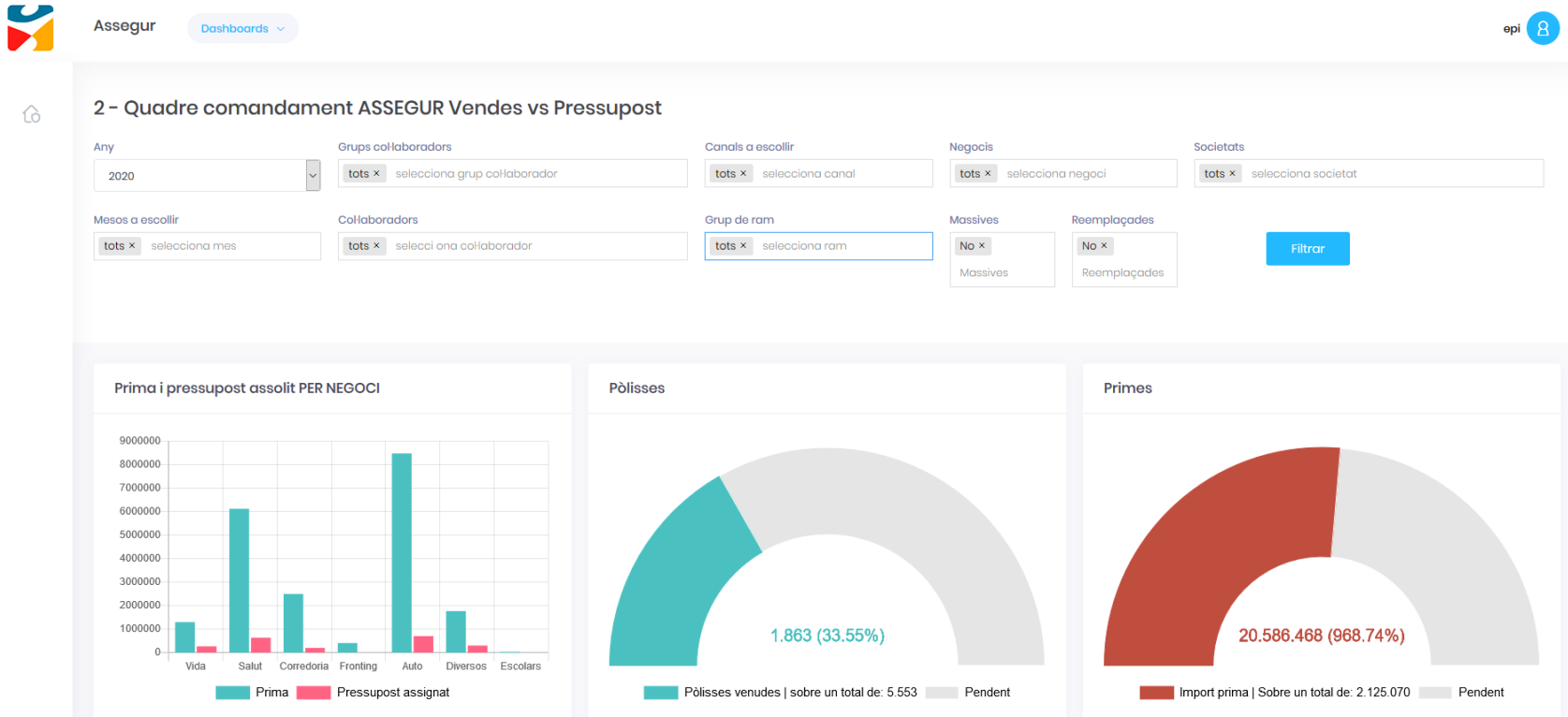
Recordar-me

[Has oblidat la contrassenya ?](#)

Entrar



CAS D'ÈXIT A ANDORRA



Les dades presentades no són reals, són simulades

Moltes gràcies per la vostra atenció

Josep Maria Llampallas Miró
josepmaria@sirgasolutions.com
+34 646 671 844