

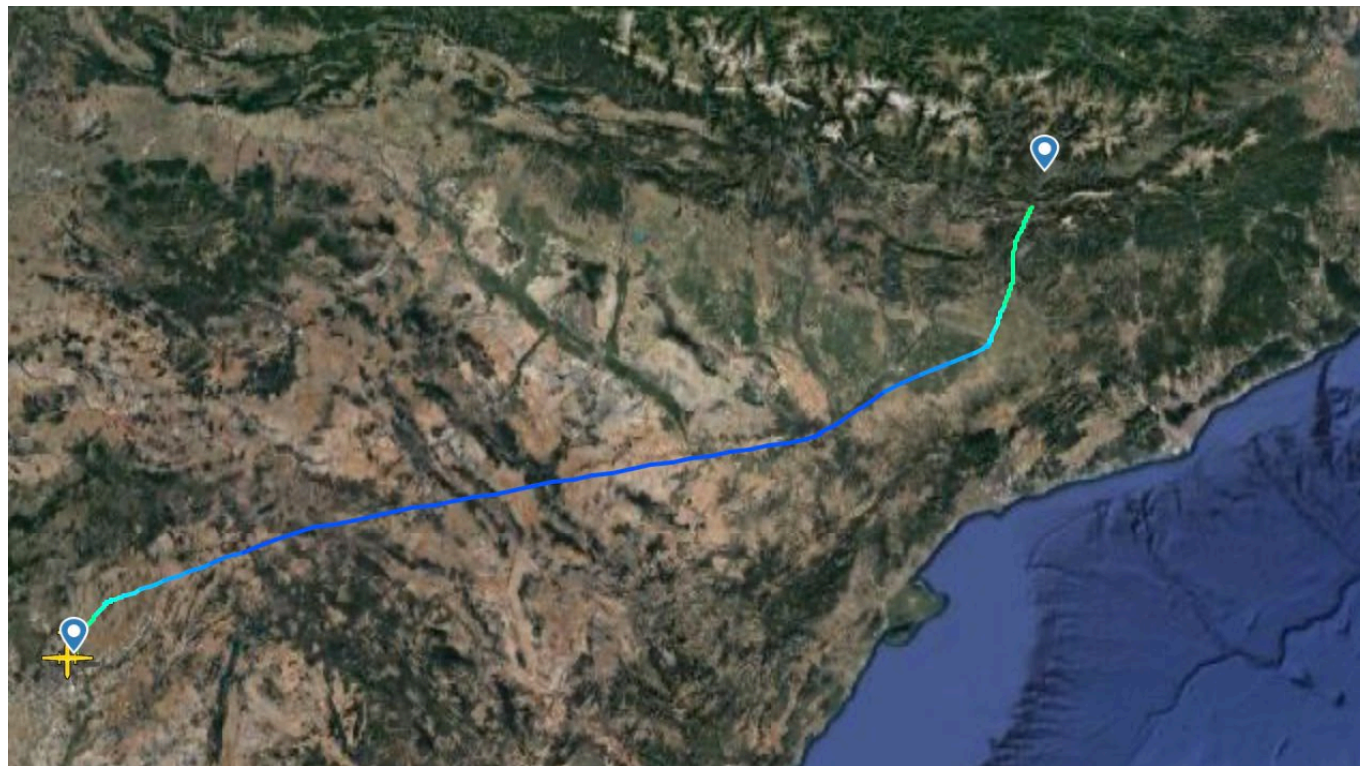


Seguiment del llançament de noves rutes a l'aeroport d'Andorra-La Seu d'Urgell

Ministeri de Presidència, Economia i Empresa
Andorra la Vella, 10 de febrer del 2022

Característiques de la ruta

- Els vols IB8326 i IB8327 connecten els aeroports de Madrid i Andorra La Seu d'Urgell **des del 17 de desembre de 2021**.
- S'opera una anada i tornada tots els **divendres i diumenges** de l'any.
- En **dates especials** el vol de divendres s'avança un dia per **maximitzar** el potencial turístic en ambdós sentits.
- La **distància** entre els dos aeroports es de 464 km.



Font: Flightradar24

La ruta l'opera Air Nostrum/Iberia Regional i és comercialitzada per Iberia

Detall de l'operació

MAD



LEU



Durada mitjana del vol:



1 hora i 12 minuts



1 hora i 7 minuts el vol més ràpid.



1 hora i 20 minuts el vol més lent.



L'hora oficial d'arribada del vol és a les 16:15 h.

El dia que ha arribat més aviat ha estat a les **15:45 h.**

El dia que ha arribat més tard ha estat a les **16:10 h.**

LEU



MAD



Durada mitjana del vol:



1 hora i 8 minuts



1 hora i 6 minuts el vol més ràpid.



1 hora i 20 minuts el vol més lent.



L'hora oficial d'arribada del vol és a les 18:45 h.

El dia que ha arribat més aviat ha estat a les **17:52 h.**

El dia que ha arribat més tard ha estat a les **18:25 h.**

A dia d'avui hi ha hagut:

0 retards

0 cancel·lacions

0 desviacions

Ocupació dels vols

1.089

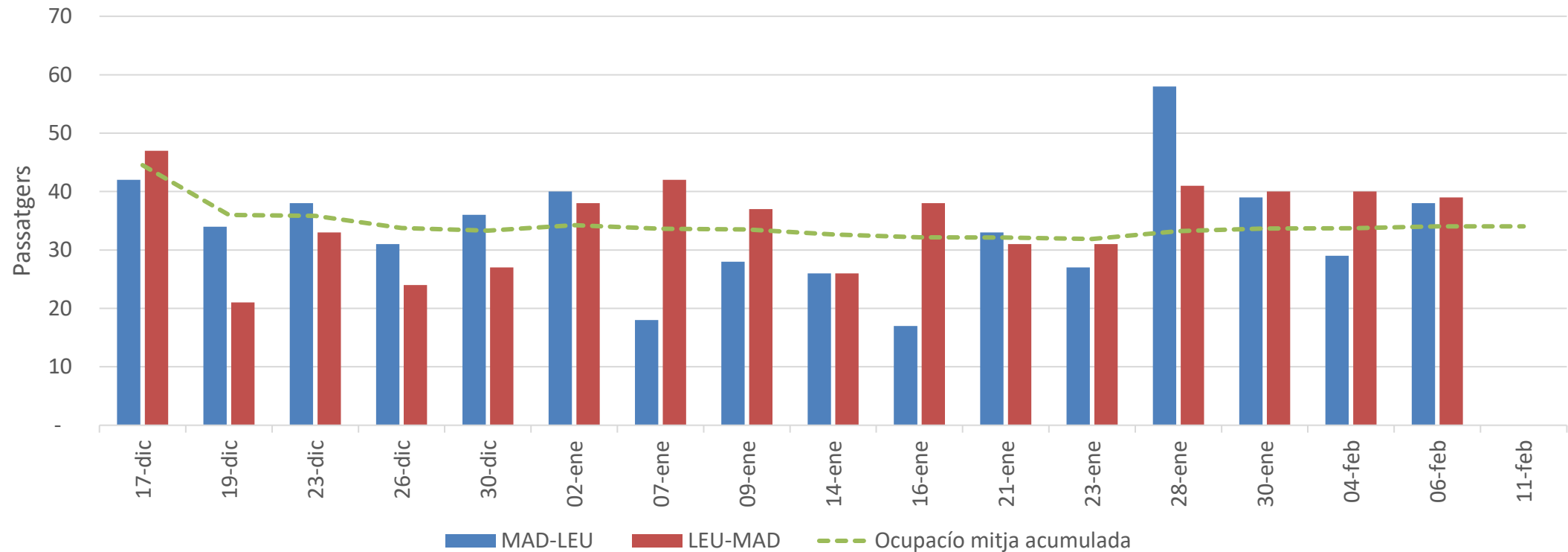
Passatgers totals

34 passatgers

de mitjana per vol

68% d'ocupació

de les places comercialitzables





Govern d'Andorra

Gràcies per la vostra atenció